



## meilenstein

### Neue Firmenstruktur

Wir haben rückwirkend per 1.1.2007 die Firma Gächter AG als Eigentümerin unseres angestammten Firmengebäudes an der Hermannswisstrasse in Widnau übernommen und in RhyMech Infra AG umbenannt. Damit verfügt die RhyMech AG nun über eine Tochtergesellschaft, welche die Liegenschaft und den Maschinenpark hält.

rhy**mech**infra**ag**

## team

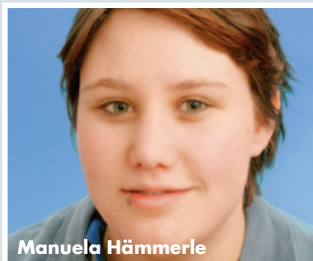
### RhyMech AG freut sich über Frauen-Power

**Claudia Lenz**, die Frau von Geschäftsleiter Urs Lenz, bereitet unseren Kunden am Telefon und beim Besuch vor Ort einen freundlichen Empfang und ist dafür verantwortlich, dass in der Administration alles rund läuft und die Zahlen stimmen.

Mit **Manuela Hämmerle** arbeitet neu eine ausgewiesene Fachfrau als Polymechnikerin im motivierten RhyMech-Team.



Claudia Lenz



Manuela Hämmerle

## fertigung

### Wirtschaftliche Komplettbearbeitung

Unsere bestens qualifizierten Fachkräfte verfügen über langjährige Erfahrung im Bereich der mechanischen Fertigung. Unsere Stärken liegen in der wirtschaftlichen Komplettbearbeitung von metallischen Werkstoffen im Bereich von Kleinstserien ab 5 Exemplaren bis Gross-Serien von 500'000–1'000'000 Exemplaren. Bereits während der Werkstückgestaltung überprüfen wir im gemeinsamen Gespräch die Machbarkeit des Projektes und realisieren für Sie die sinnvollste Lösung. Die fertigungsgerechte Konstruktion ermöglicht in der Folge kurze Rüst- und Durchlaufzeiten. Damit erreichen wir höchste Präzision zu wettbewerbsfähigen Kosten. Dank Kompetenz und Zuverlässigkeit erzielt RhyMech AG Spitzenleistungen, die begeistern.

## qualität

### Technik für höchste Genauigkeit

Kleinste Toleranzen und komplizierte Werkstückgeometrien erhöhen die Anforderungen für die Bearbeitung. Dank unserem umfassenden Maschinenpark begegnen wir der Werkstoff- und Formenvielfalt flexibel. Mit CNC-gesteuerten Fräs- und Drehmaschinen erzielen wir Genauigkeiten bis IT5-Qualität.

rhy**mech**ag

Generalunternehmen für  
Bearbeitungstechnik

**spezialität**

**Schweissen bei RhyMech AG**

RhyMech AG investiert laufend in die Qualitätssicherung und in die Qualifizierung ihrer Mitarbeitenden. Neben der Geräte- und Werkstoffwahl ist die anwendungsgerechte Ausführung von Schweissverbindungen ein wesentlicher Sicherheits- und Qualitätsfaktor. Die geprüften Schweiss-Fachmitarbeiter und Schweiss-Werkmeister garantieren für fachgerecht ausgeführte Arbeiten.

Grundlagen sind die Schweizer- und EU-Normen EN ISO 15609-1 und EN ISO 15614-1 sowie die Druckgeräte-Richtlinien DGRL 97-23 EG. Die Schweissprozesse gemäss EN ISO 4063: 111, 131, 135, 141, 311 werden bei RhyMech AG angewandt. Bau-stahl, Aluminium und CrNi-Stahl sind die Materialien, welche wir nach allen Regeln der Kunst verschweissen. Für MIG/MAG-, TIG/WIG- und Elektroden-Schweissen steht eine hervorragende technische Infrastruktur bereit.



**titan**

**RhyMech AG – stark in der Titanbearbeitung**

Titan ist gut verformbar, schmiedbar, thermisch verhältnismässig stabil und sehr gut elektrisch leitend. Wichtige Merkmale sind mechanische Festigkeit und geringe Wärmeausdehnung.

Als Generalunternehmung und Dank langjähriger Erfahrung mit Titanlegierungen sind wir auch in diesem Bereich in der Lage, sehr wirtschaftlich zu produzieren und Komplettbearbeitungen von technisch anspruchsvollen Werkstücken anzubieten.

**kompetenz**

**Umstempelungs-Zulassung**

Das Kesselinspektorat des Schweizerischen Vereins für technische Inspektionen SVTI – die behördlich akkreditierte Inspektionsstelle für die Beurteilung der Gesetzeskonformität und Sicherheit von druckführenden Geräten und Anlagen – hat der RhyMech AG die Zulassung zur Übertragung von Kennzeichen zwecks Identifikation von Werkstoffen an Halbzeugen oder Bauteilen erteilt. Gemäss dieser Zulassung sind bei RhyMech AG Urs Lenz und Alfred Graf berechtigt, Werkstoffkennzeichnungen an Bauteilen oder Halbfabrikaten durch Stempelung, Einprägung oder Bedruckung vorzunehmen.

**Alles aus einer Hand**

Als Generalunternehmung sind wir Ihr kompetenter Partner für Komplettbearbeitungen.



RhyMech AG  
Generalunternehmen für  
Bearbeitungstechnik  
Hermannswis 9  
Postfach 134  
CH-9443 Widnau

Telefon +41 71 722 28 39  
Telefax +41 71 722 72 11  
e-mail info@rhymech.ch  
Internet www.rhymech.ch



Generalunternehmen für  
Bearbeitungstechnik